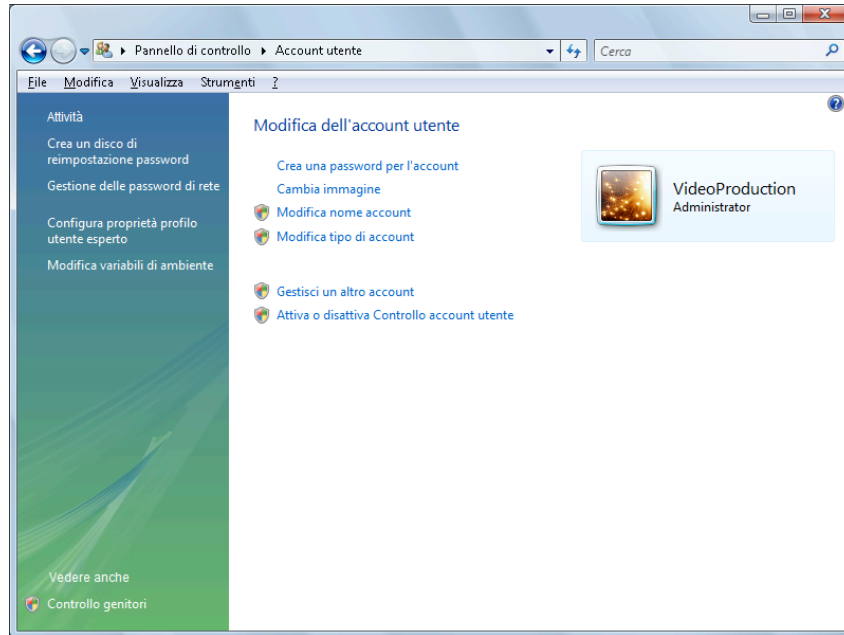


HELPDESK COGES - GUIDE

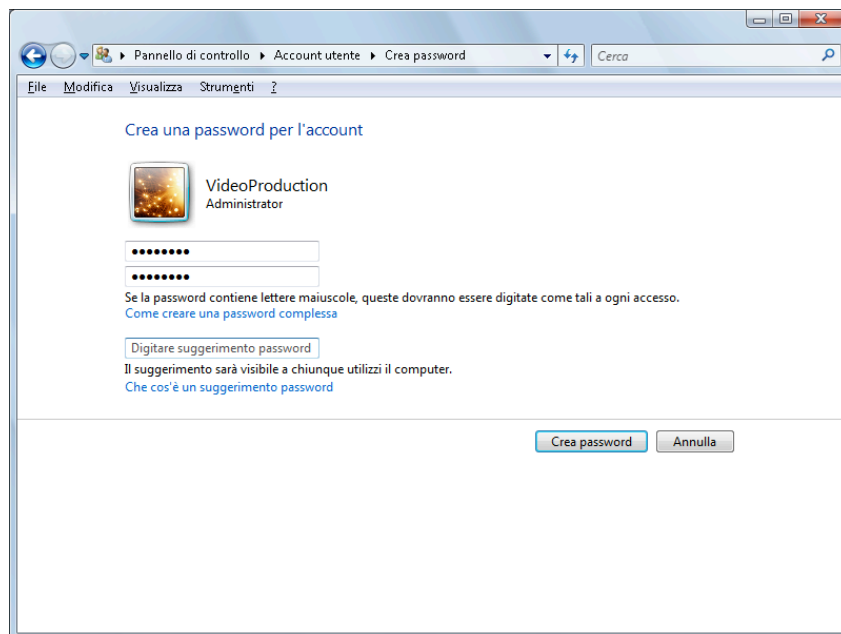
Impostazione password di Windows Vista

Impostazione password di Windows Vista

Da "Pannello di Controllo", cliccare su "Account Utente".



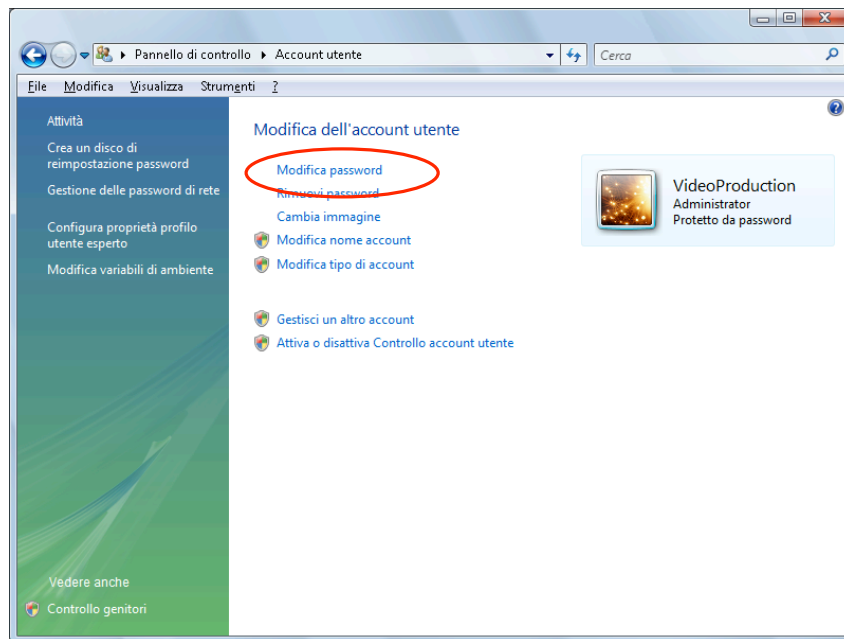
Se la password non è stata impostata, compare il messaggio "crea una password per l'account". Cliccando, compare la seguente schermata:



HELPDESK COGES - GUIDE

Impostazione password di Windows Vista

Se la password invece è già stata creata, compare la voce "Modifica Password"



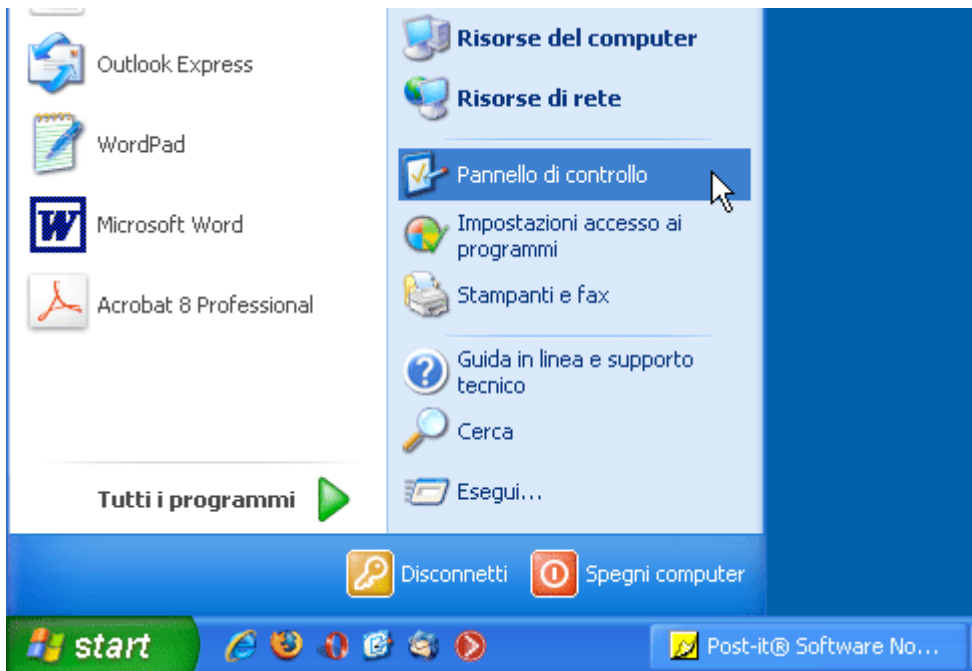
La modifica della password deve essere effettuata ogni 3 mesi, scegliendo un password di almeno 8 caratteri alfanumerici e non di facile individuazione.

HELPDESK COGES - GUIDE
Impostazione password di Windows Vista

Impostazione password di Windows XP

Le schermate possono variare un po' a seconda delle impostazioni del menù di avvio e del Pannello di controllo

Cliccare su Start > Pannello di controllo

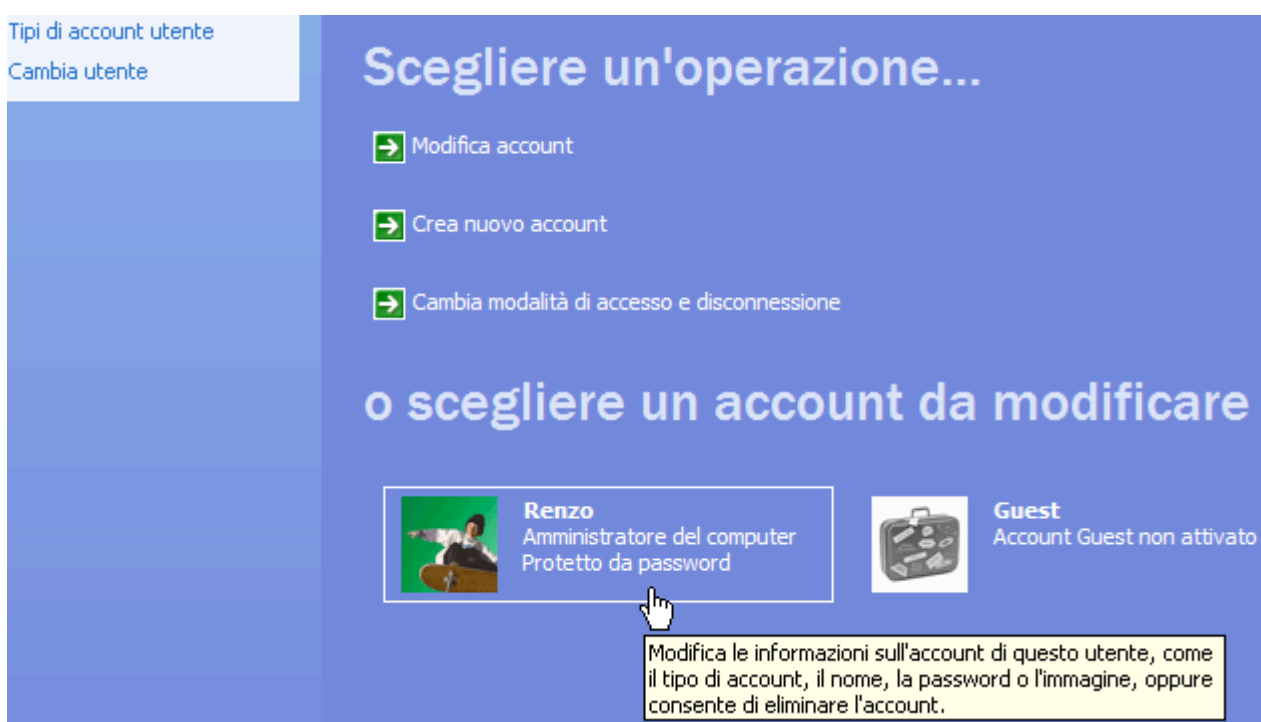


quindi su "Account utente"





Arrivati a questa schermata:

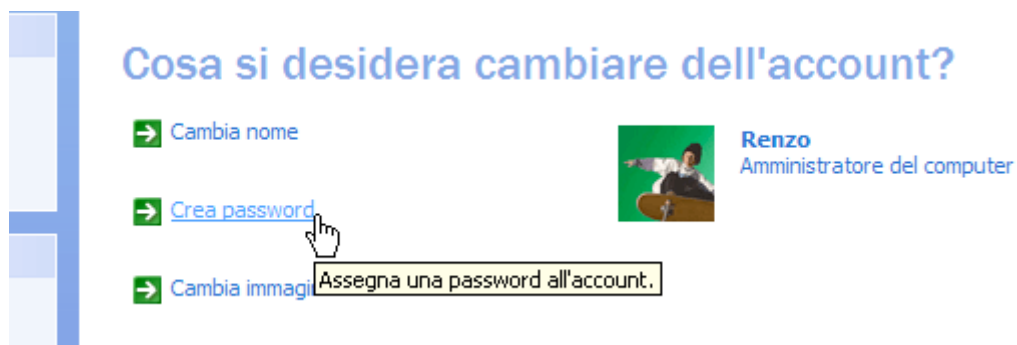


clickare sull'account di cui dobbiamo impostare o modificare la password

HELPDESK COGES - GUIDE

Impostazione password di Windows Vista

Quindi cliccare su "Crea password"



oppure "cambia password"



La password (di almeno 8 caratteri e non troppo facile da indovinare) andrà scritta due volte

Crea una password per l'account

Digitare la nuova password:

Immettere nuovamente la password per confermarla:

Se la password contiene lettere maiuscole, assicurarsi di digitarle allo stesso modo ad ogni accesso.

Digitare una parola o una frase da utilizzare come suggerimento.

Il suggerimento sarà visibile a chiunque utilizzi il computer.

Applica la nuova password all'account.

Ricordarsi di cambiare la password entro 3 mesi.